



AFIDA

Asociación Internacional de Ferias de América

Claudio Dowdall
Junio de 2011

AFIDA



LATINOAMÉRICA

La gran oportunidad como mercado ferial emergente



AFIDA



AGENDA

- ✓ Contexto económico y de mercado de América Latina
- ✓ Características de la industria ferial de América Latina
- ✓ Desafíos y Oportunidades
- ✓ La Industria ferial frente a la crisis: El caso Argentina 2001

AFIDA



Contexto económico y de mercado de América Latina





Optimismo y grandes expectativas

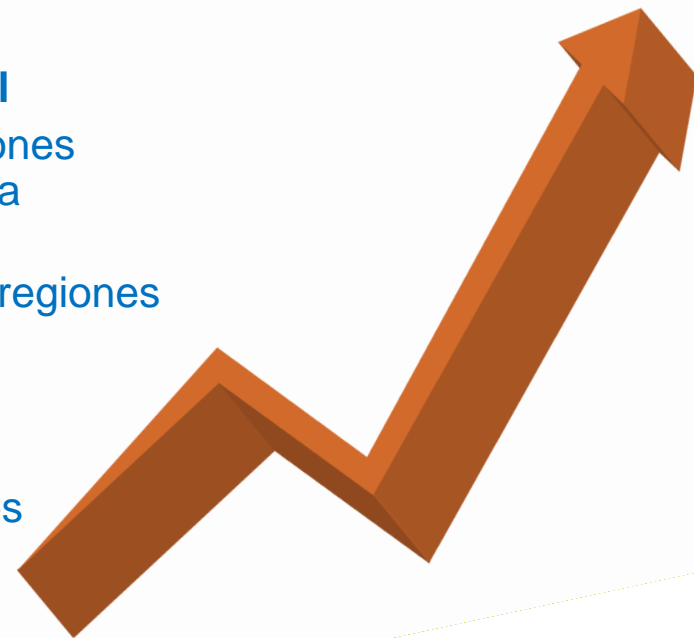
¿Que hay detrás de todo esto?

1. Notable y rápida recuperación ante la crisis mundial

- ✓ Latinoamérica logró superar mejor que otras regiones (Vg. Estados Unidos o Europa) la crisis económica y financiera global que estalló en 2008
- ✓ En la actualidad, la región se encuentra entre las regiones líderes de la recuperación

2. Mejor manejo de las políticas económicas

- ✓ Prudencia fiscal, políticas monetarias más flexibles y menores niveles de deuda externa han protegido parcialmente a la región





Optimismo y grandes expectativas (2)

¿Que hay detrás de todo esto?

3. Crecimiento económico sostenido

- ✓ De acuerdo a los distintos informes económicos, América Latina creció en promedio 2010 un 6%.
- ✓ Perspectiva de crecimiento de 4,2% en el 2011
- ✓ Según en FMI, hay una perspectiva de crecimiento del 4% hasta el 2015

4. Factores Positivos

- ✓ Altos precios de commodities y abundante liquidez global
- ✓ Grandes flujos de capital entrando a la región
- ✓ Asia: segundo socio comercial de América Latina: dinamismo y crecimiento a la región
- ✓ Mayor incorporación del sector “formal” en la economía de los países y mayor crecimiento de la clase media





Índices Económicos de la Región

América Latina ⁽¹⁾		2007	2008	2009	2010
PBI Nominal ⁽²⁾	US\$ MM	3.475	4.036	3.747	4.588
Crecimiento PBI ⁽³⁾	%	5,4	3,8	-2,3	5,8
Inflación ⁽³⁾	%	6,2	8,1	4,8	6,6
Población ⁽²⁾	Miles de hab.	484.653	489.979	495.189	501.018
Balanza Comercial ⁽²⁾	US\$ MM	77,6	34,0	54,3	47,7
Exportaciones FOB ⁽²⁾	US\$ MM	708,4	824,8	640,3	817,9
Importaciones FOB ⁽²⁾	US\$ MM	630,7	790,8	586,0	770,2

Fuente: M&S Consultores en base a Banco Central de cada país, Fondo Monetario Internacional, The Conference Board

(1): Incluye los países Argentina, Brasil, Bolivia, Chile, Colombia, Ecuador, México, Paraguay, Perú, Uruguay y Venezuela

(2): Corresponde a la suma de los países nombrado en (1)

(3): Corresponde a promedios ponderados de la región



Detalle económico de los principales países con desarrollo ferial

Detalle		Argentina	Brasil	México	Colombia	Perú	Ecuador
PBI Nominal	US\$ MM	373	2085	1020	281	153	57
Crecimiento PBI	%	7,4	7,5	5,5	4,3	8,8	3,6
Inflación	%	26,8	5,5	4,4	3,2	2,1	3,3
Población	Millones de hab.	40	193	112	45	29	14
Balanza comercial	US\$ MM	12,1	20,3	-3,1	-0,5	6,7	-2,0

Fuente: M&S Consultores, Argentina, en base al Banco Central de Argentina, INDEC

The logo for AFIDA, consisting of the letters 'AFIDA' in a bold, white, sans-serif font, positioned in the upper left corner of the slide. The background of the slide is a photograph of a large exhibition hall with many booths and people, viewed from an elevated perspective. A decorative curved border in shades of blue, green, and orange runs across the bottom of the image.

AFIDA



Los Desafíos económicos y Sociales en el futuro de Latinoamérica

- ✓ Inflación
- ✓ Cuentas externas
- ✓ Crecimiento de la demanda interna en estos países (“recalentamiento” de la economía)
- ✓ Deuda social (180 millones de pobres)
- ✓ *Issues* políticos en algunos países de la región
- ✓ Corrupción
- ✓ Bajo nivel educativo
- ✓ Inseguridad doméstica

AFIDA



Características de la industria ferial de América Latina





AFIDA



Historia y Cultura: factores determinantes

- ✓ Continente nuevo en términos históricos y de desarrollo
- ✓ Mosaico cultural (colonización e inmigración)
- ✓ Países jóvenes con grandes poblaciones y diferentes niveles de desarrollo económico, cultural y social
- ✓ Comparado con otras culturas, la nuestra es más relajada y espontánea, en todos los aspectos de nuestra vida
- ✓ Visión más de corto plazo y que influye en el ambiente de negocios



Factores que afectan de manera Positiva o Negativa el grado de desarrollo de la industria ferial en América Latina

- ✓ Situación económica y social
- ✓ Grado de globalización e internacionalización de las economías
- ✓ Cultura ferial
- ✓ Prioridad del sector ferial para las ciudades y gobiernos
- ✓ Estabilidad política y temas de seguridad
- ✓ Competencia
- ✓ Influencia de las asociaciones feriales en cada país



AFIDA



Conviven mercados con distintos niveles de desarrollo ferial...

- ✓ Mercados con mayor desarrollo de la industria ferial (Argentina, Brasil, México y, más recientemente, Colombia) →
- ✓ Mercados en desarrollo de la actividad ferial (Chile, Ecuador y Perú) →
- ✓ Mercados feriales incipientes (Uruguay, Paraguay, Bolivia, Venezuela, Centroamérica) →



The logo for AFIDA is displayed in large, white, sans-serif capital letters. It is positioned in the upper left corner of the slide, overlaid on a background image of a busy trade show floor. The background image shows numerous exhibition booths with various displays, including posters and digital screens, and people walking through the aisles. A decorative curved border in shades of blue, green, and orange runs along the bottom of the image area.

AFIDA



Mercados con mayor desarrollo de la industria ferial

- ✓ Argentina, Brasil, México y Colombia

Principales características

- ✓ Infraestructura alineada con los estándares internacionales
- ✓ Presencia de organizadores feriales internacionales
- ✓ Cultura ferial más desarrollada y reconocida, en el gobierno, los gremios y principales líderes económicos
- ✓ Altos niveles de competencia en la industria
- ✓ Organizadores feriales reconocidos y fuertes
- ✓ Gobiernos que generan políticas de incentivo a la industria y promueven la competitividad de las ciudades
- ✓ Existencia asociaciones feriales nacionales

AFIDA



Países con mercados feriales en desarrollo e incipientes

- ✓ Mercados en desarrollo: Chile, Ecuador y Perú
- ✓ Mercados incipientes: Uruguay, Paraguay, Bolivia, Venezuela, Centroamérica

Principales características

- ✓ Infraestructura insuficiente u ociosa
- ✓ Potencial ferial que **requiere de un mayor desarrollo de infraestructura** y modelos de negocio para consolidar su crecimiento y desarrollo
- ✓ Organizadores feriales locales, que usualmente compiten dentro de la misma industria y fragmentan el mercado
- ✓ Mayor presencia de ferias de consumo masivo
- ✓ Escasa relevancia y apoyo de gobiernos y líderes sectoriales a la industria
- ✓ Ausencia de asociaciones feriales o de representación insuficiente
- ✓ Escasas ferias especializadas

AFIDA



México

- ✓ Mercado con un alta influencia de Estados Unidos
- ✓ Gran presencia de los organizadores feriales internacionales (desde la década de los '70)
- ✓ Desde hace varias décadas, México fue la puerta de entrada de los jugadores internacionales a la región y por esto, México tendió a separarse conceptualmente del resto de la región
- ✓ Mercado más orientado al tema de turismo de negocios, eventos corporativos , congresos y convenciones que al tema ferial
- ✓ Gran oferta de infraestructura para eventos (más centros de convenciones que recintos feriales)
- ✓ Mayor cercanía con Asociaciones representativas del sector turismo de negocios





Brasil

- ✓ Mercado con alta incidencia del mercado interno e independencia del resto de la región
- ✓ Dinamismo interno derivado de su gran población y excelente desempeño de la economía
- ✓ Brasil no necesita pensar en expansión hacia otros mercados ya que su mercado le basta
- ✓ Mercado complejo y proteccionista
- ✓ A partir de los últimos 10 años, el mercado se consolida como uno de los más interesantes como promesas a nivel mundial
- ✓ Presencia de los grandes operadores feriales internacionales en la última década



AFIDA



Argentina

- ✓ Mercado maduro, desde el punto de vista del modelo de negocio y la profesionalización de la industria
- ✓ Presencia de organizadores feriales internacionales en la década de los '90, luego con la crisis 2011, migran
- ✓ Mercado con una importante capacidad instalada, pero con una alta ocupación
- ✓ Necesidad de crecer en su infraestructura si quiere seguir creciendo
- ✓ Apoyo relativo del Gobierno a la industria (regulación e incentivos)
- ✓ En caso de internacionalización de sus organizadores feriales, se ha mirado hacia Chile y Uruguay, como escenario potencial



AFIDA



Colombia

- ✓ Mercado en crecimiento en los últimos años desde el punto de vista del modelo de negocio y la profesionalización de la industria
- ✓ Escasa presencia de organizadores feriales internacionales
- ✓ Capacidad instalada relativamente menor al del resto de los mercados más desarrollados
- ✓ Apoyo de los gobiernos locales y nacionales a la industria, desde el punto de vista normativo y de agenda de proyectos y negocios.
- ✓ Gran sinergia de trabajo entre los gremios empresariales y los organizadores feriales y recintos
- ✓ En casos de internacionalización de sus organizadores feriales, se ha mirado hacia Perú y Chile





AFIDA



Rol del Estado en la Industria Ferial

A diferencia del modelo Europeo donde, en muchos casos, los recintos pertenecen al Estado, en América Latina el Estado está poco presente en el desarrollo de la industria

En algunos países se presentan excepciones:

- ✓ Panamá (incentivo tributario para la industria de eventos)
- ✓ Colombia (apoyo estatal y gobierno local en el desarrollo de proyectos de infraestructura y del modelo de negocios de turismo de negocios)
- ✓ Brasil (sección estatal con grandes aportes en la regulación de la industria)
- ✓ Argentina (se toma como política de estado el turismo de negocios)



AFIDA



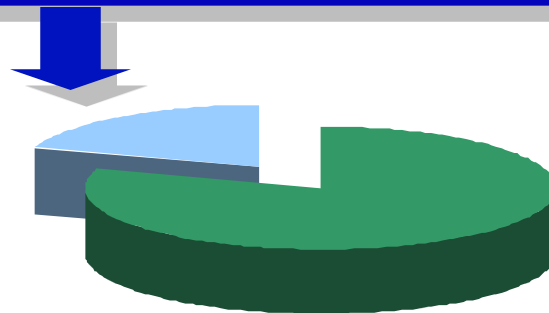
Infraestructura y composición sectorial

Incidencia de la industria ferial Latinoamericana
en el mercado mundial de las ferias

Según la UFI, la Asociación Mundial de la Industria Ferial, de acuerdo a datos del 2010 existen:

1.104 Centros, Recintos y/o Parques feriales en todo el mundo

América Latina
-con 120 recintos - representa
el **10,87%** del total

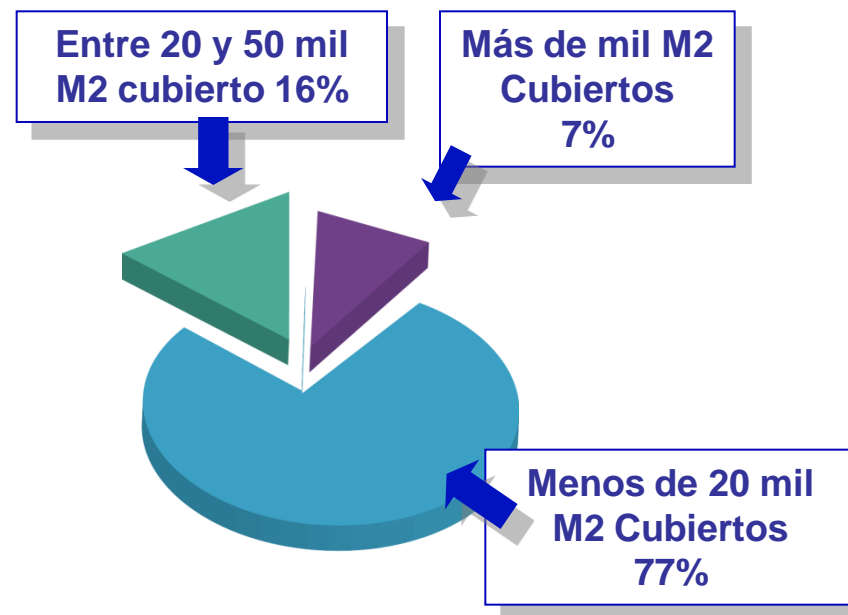




Infraestructura en Latinoamérica

120 es la cantidad de recintos, predios, parques o centros con infraestructura para ferias.

Metros Cuadrados cubiertos de exhibición	
Recintos de mas de 100 mil m2	1
Recintos entre 100 mil y 50 mil m2	7
Recintos entre 50 mil y 20 mil m2	19
Recintos entre 20 mil y 5 mil m2	61
Recintos de menos de 5 mil m2	32
Total	120





AFIDA



Infraestructura en Latinoamérica

Metros cuadrados expositivos

	M2 Cubiertos	M2 Descubiertos
Total de superficie expositiva	2.434.164	1.161.202

 AFIDA

Infraestructura ferial en los mercados con mayor desarrollo de la industria

País	Cantidad de recintos o predios	M2 Cubiertos de exposición o comerciales 2011	M2 Descubiertos de exposición o comerciales 2011
México	35	410.724	260.481
Brasil	29	642.259	573.538
Argentina	10	126.119	57.600
Colombia	7	90.146	20.000
Total	81	1.269.248	9.11.619

52% del total de la región

 AFIDA

Ranking de recintos / parques feriales según cantidad de ferias, congresos y exposiciones

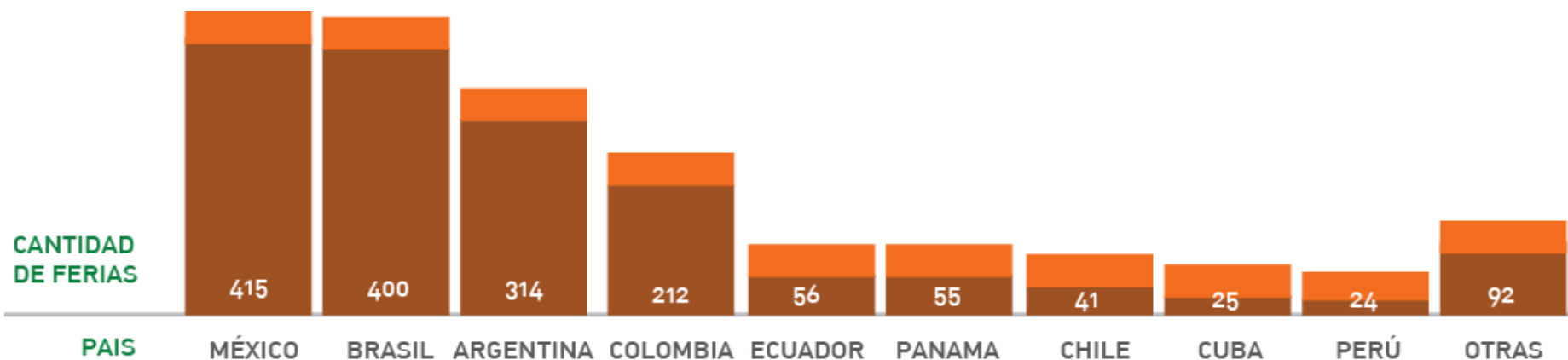
Recinto / Parque Ferial	Ciudad / País	Cantidad de Eventos
Parque Anhembi	San Pablo – Brasil	132
La Rural, Predio Ferial de Buenos Aires	Buenos Aires - Argentina	110
Cintermex Centro de Convenciones y Exposiciones	Monterrey - México	81
Corferias	Bogotá – Colombia	78
Expo Guadalajara	Guadalajara - México	64
WTC México	México DF – México	59
Centro Banamex	México DF – México	51
Plaza Mayor Medellín	Medellín – Colombia	46
Centro Costa Salguero	Buenos Aires Argentina	46
Centro de Convenciones Atlapa	Panamá - Panamá	43



Distribución geográfica

Según la UFI se realizan anualmente unas 31.400 ferias que abarcan 109 millones de m²

Si bien, las estadísticas del mercado son bastante difíciles de precisar, América Latina genera 1.634 ferias al año, es decir el 5,2 %

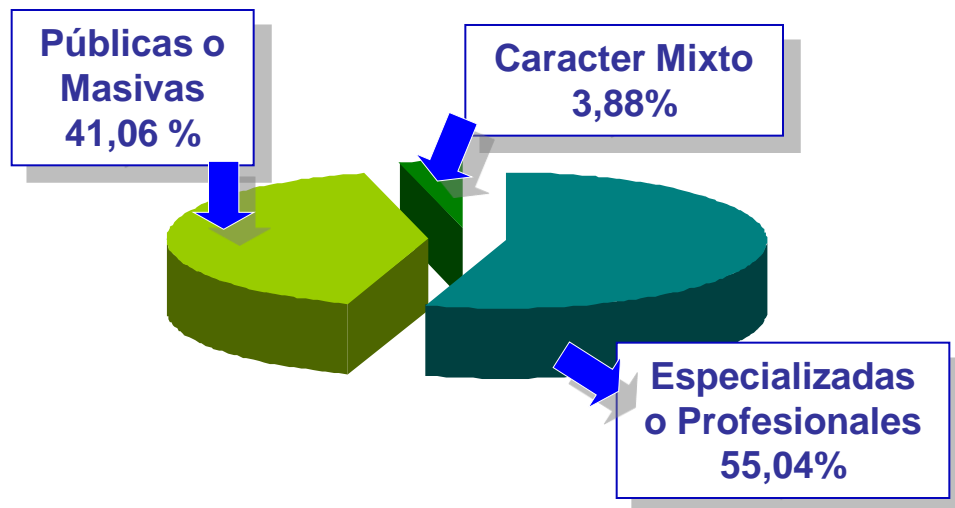


TOTAL DE FERIAS 1634

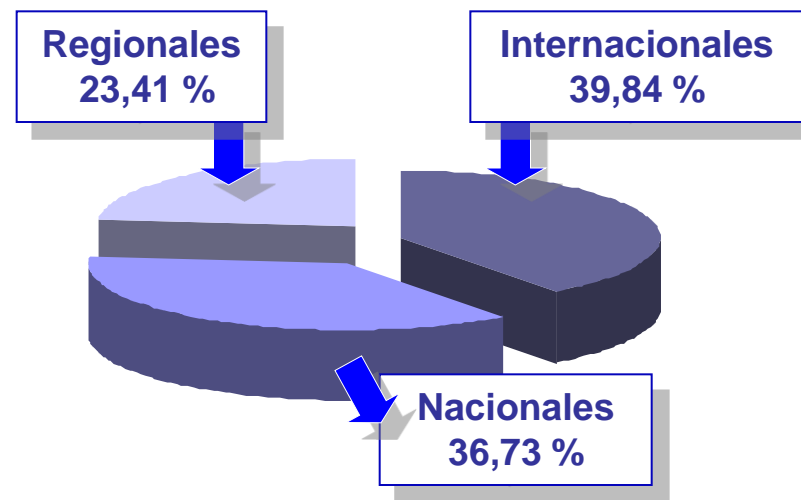


América Latina: tipos de ferias según su especialidad

Ferias especializadas,
masivas o mixtas



Ferias regionales, nacionales o
internacionales



 AFIDA

Composición sectorial de acuerdo con la clasificación de la UFI

Ranking	Sector de acuerdo a la clasificación UFI	# Eventos	Porcentaje
1	Ocio y entretenimiento	181	12%
2	Servicios empresariales, venta al por menor	122	8%
3	Salud, Equipos Médicos	121	8%
4	Educación	97	7%
5	Ingeniería, Industrial, Manufactura, Maquinaria, y similares	90	6%
6	Alimentos, Bebidas, restaurantes	83	6%
7	Enseres, Regalos, Juguetes, Adornos	82	6%
8	Agricultura, Forestal, Pesca	80	5%
9	Textiles, Moda y Ropa	78	5%
10	Construcción e infraestructura	67	5%
11	Turismo y viajes	61	4%
12	Automóviles y Motocicletas	55	4%

The logo for AFIDA, consisting of the letters 'AFIDA' in a white, sans-serif font, positioned in the upper left corner of the image.

AFIDA



Principales organizadores regionales (Ferias Propias o asociados)

Brasil	
Organizador	Eventos
Reed Exhibitions Alcantara Machado	30
Cipa Publicacoes Productos e Servicios Ltda.	18
Fagga Eventos	17
UBM Brazil ferias e Eventos Ltda.	12
Francal - ferias e Empreendimentos Ltda.	12
Diretriz ferias e Eventos Ltda.	9
Grupo Couromoda	9

The logo for AFIDA is displayed in large, white, sans-serif capital letters in the top left corner of the slide. The background of the slide is a high-angle photograph of a busy trade show floor with numerous booths and people. A decorative curved border in green, blue, and orange runs across the top of the image.

AFIDA



Principales organizadores regionales (Ferias Propias o asociados)

México	
Organizador	Eventos
Asociación Promotora de Exposiciones, APEX	11
Trade Show Factory	9
E.J. Krause	6

The logo for AFIDA is displayed in large, white, sans-serif capital letters in the top left corner of the slide. The background of the slide is a high-angle photograph of a busy trade show floor with numerous booths and people. A decorative curved border in green, blue, and orange runs across the top of the image.

AFIDA



Principales organizadores regionales (Ferias Propias o asociados)

Colombia	
Organizador	Eventos
Corferias	35
Cenfer	10
Plaza Mayor	9

The logo for AFIDA is displayed in a large, white, sans-serif font in the upper left corner of the slide. The background of the slide is a high-angle photograph of a busy trade show floor with numerous booths and people. A decorative curved border in shades of green, blue, and orange runs across the top of the image.

AFIDA



Principales organizadores regionales (Ferias Propias o asociados)

Argentina	
Organizador	Eventos
La Rural S.A.	13
HS Eventos	11
Expotrade S.A.	11
Indexport Messe Frankfurt	8

AFIDA



Desafíos y Oportunidades





AFIDA



Principales Desafíos

- ✓ Más inversión en nueva infraestructura
- ✓ Mayor apoyo gubernamental en la generación de políticas de apoyo a la industria (dependiendo de los países)
- ✓ Necesidad de introducir mayor tecnología en la industria (tanto en los eventos como tal, como en las empresas organizadoras de eventos, recintos y proveedores de servicio)
- ✓ Introducción de modelos de negocio más desarrollados
- ✓ Nuevas ideas para atraer a las generaciones nuevas
- ✓ Mayor conocimiento de las tendencias mundiales de la industria



AFIDA



Oportunidades

América Latina es un mercado complejo por sus grandes diferencias, pero analizado en detalle, tiene gran potencial para establecer nuevos eventos.

Algunos factores positivos:

- ✓ El dinamismo de la economía,
- ✓ El espacio para adquisiciones o fusiones,
- ✓ La reciente profesionalización de algunos mercados mediante modelos de negocio más sofisticados,
- ✓ Mayor capacitación,
- ✓ Mayor esfuerzo de algunos gobiernos por disponer las condiciones de las ciudades para captar eventos



AFIDA



Aspectos a considerar para un organizador ferial internacional pensando en el mercado Latinoamericano

Necesidad de incorporar a los jugadores locales, que son los que entienden la realidad cambiante y el ambiente complejo para desarrollar negocios (en algunos países)

Modelo de negocio internacional con un foco local

Habilidad para entender el ambiente doméstico

- ✓ Fluctuaciones del mercado
- ✓ Consorcios económicos locales
- ✓ Infraestructuras inadecuadas
- ✓ Sistemas de información poco desarrollados
- ✓ Complejidad regulatoria
- ✓ Seguridad jurídica

AFIDA



La Industria ferial frente a la crisis: El caso Argentina 2001



AFIDA



Argentina 2001: de la euforia a la crisis...

Dramática caída del PBI 2001

↓ 11%

Devaluación de la moneda local

↑ 200%

Inflación

↑ 31%

Desempleo (Paro)

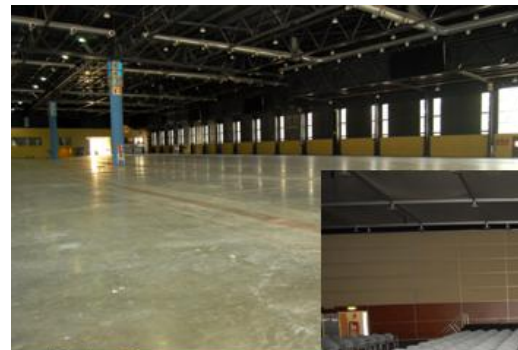
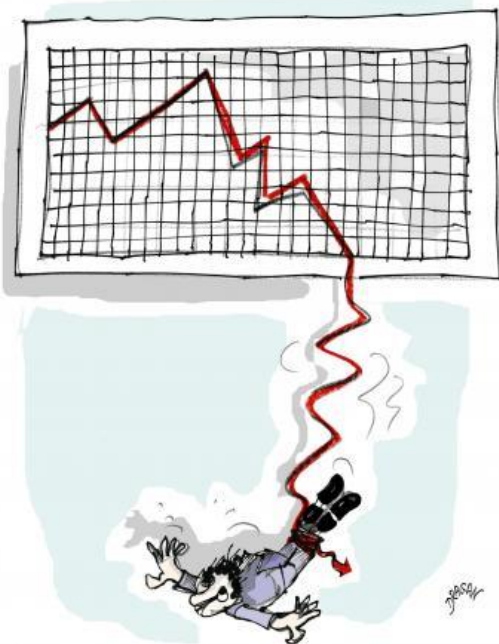
↑ 20%



AFIDA



Argentina 2001: ¿Cómo impactó la crisis en el mercado ferial?



AFIDA



Argentina 2001: ¿Qué hizo la industria?

Intente convencerlo
aceite de las cualidades de la crema hidratante para piel sensible

ata Asociación Argentina de Organizadores y Proveedores de Exposiciones y Congresos

El poder de las exposiciones

de la
e el desar
tenciales,

le usted
valiosa.

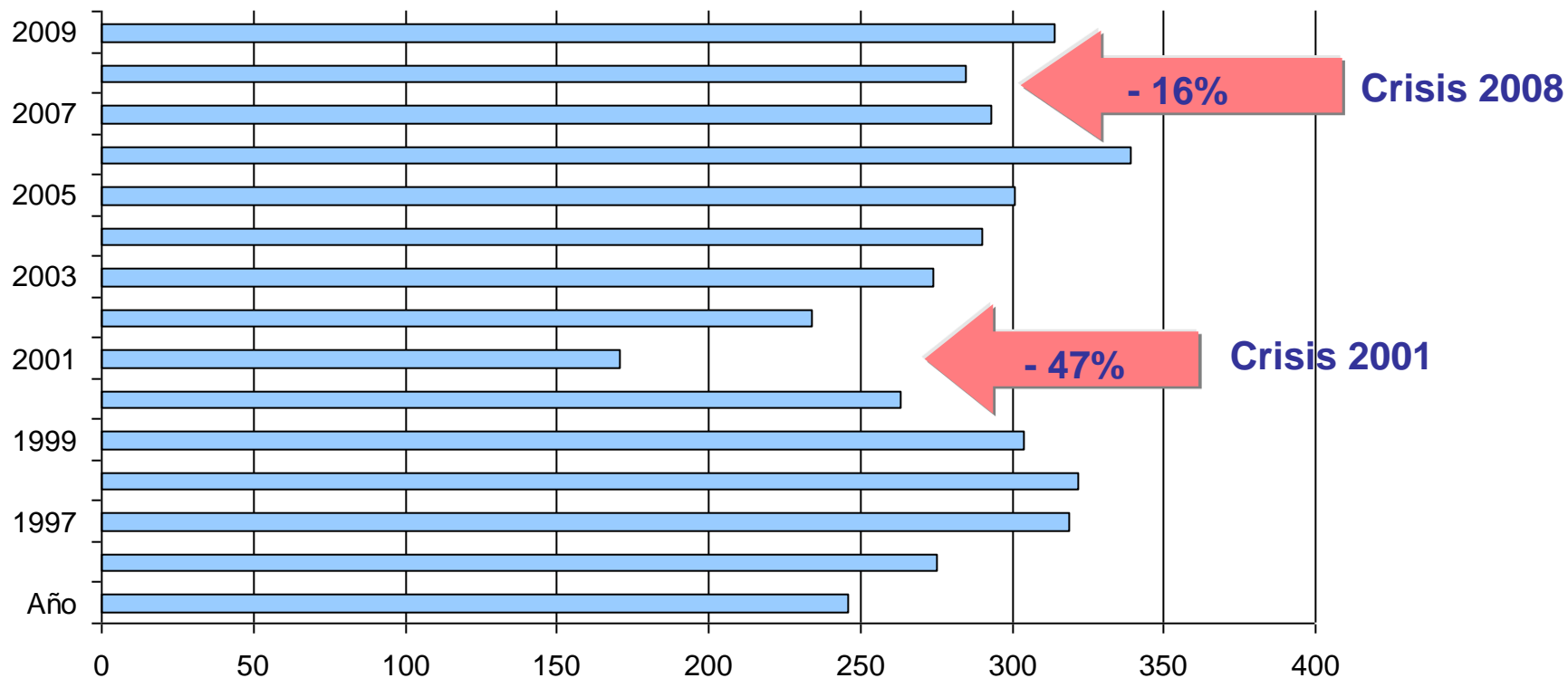
mejores
el momento.

y oportunidades de
una vez que se han
obtenido, más en la
se información y
necesitan,
de y su producción.

AFIDA



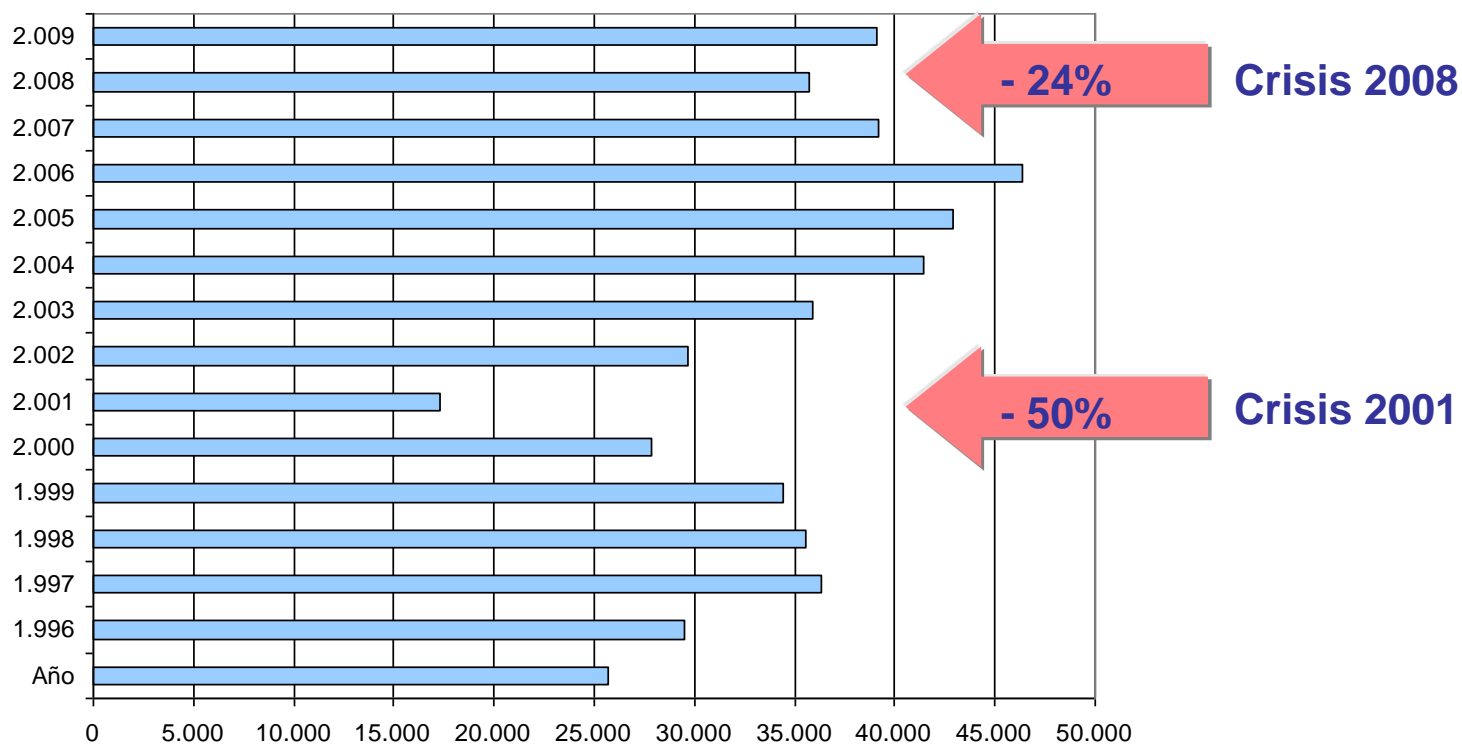
Evolución mercado ferial argentino 1996 – 2010 Cantidad total de ferias



AFIDA



Evolución mercado ferial argentino 1996 – 2010 Cantidad total de expositores



AFIDA



¿Qué dejó la crisis 2001 en la Argentina?

Crisis = Oportunidad

PROFESIONALIZACIÓN
DEPURACIÓN
TRANSICIÓN
OPORTUNIDAD
RACIONALIZACIÓN
CONSOLIDACIÓN

AFIDA



Gracias

CLAUDIO DOWDALL
cdowdall@larural.com.ar

Director General
La Rural, Predio Ferial de Buenos Aires

Miembro del Comité Directivo de AFIDA
www.afida.org

AFIDA



Anexo

 AFIDA

Principales Recintos/ Parques feriales en Brasil

Recinto	Ciudad	M2 cubiertos	M2 descubiertos
Pavilhão de Exposições de Arhembi	Sao Paulo	112.000	288.000
Expo Center Norte	Sao Paulo	75.758	22.242
Centro de Exposições de Rio de Janeiro	Rio de Janeiro	75.000	
Parque de Eventos de Bento Gonçalves	Bento Gonçalves	56.000	
Centro de Convenções Imigrantes	Sao Paulo	50.000	192.000

 AFIDA

Principales Recintos/ Parques feriales en México

Recinto	Ciudad	M2 cubiertos	M2 descubiertos
Expo Puebla	Puebla	58.000	23.000
Expo Guadalajara	Guadalajara	54.200	-
Poliforum Leon	Leon	42.000	-
Centro Banamex	México D.F.	34.286	-
Expo Bancomer Santa Fe	Santa Fé	32.400	5.125

The logo for AFIDA is displayed in large, white, sans-serif capital letters. It is positioned in the upper left corner of the image, which shows an aerial view of a busy trade show floor with various exhibition booths and people. A decorative curved border in shades of green, blue, and orange runs along the bottom of the image.

AFIDA



Principales Recintos/ Parques feriales en Argentina

Recinto	Ciudad	M2 cubiertos	M2 descubiertos
La Rural, Predio Ferial de Buenos Aires	Buenos Aires	46000	75000
Centro Costa Salguero	Buenos Aires	21.220	10.600
Centro de Exposiciones de la ciudad de Buenos Aires	Buenos Aires	20.000	3.000
Complejo Ferial Córdoba	Córdoba	17.000	-
Forja Centro de Eventos	Córdoba	10.229	-

The logo for AFIDA is displayed in large, white, sans-serif capital letters. It is positioned in the upper left corner of the image, which shows an aerial view of a busy trade show floor with various exhibition booths and people. A decorative curved border in shades of green, blue, and orange runs along the bottom of the image.

Principales Recintos/ Parques feriales en Colombia

Recinto	Ciudad	M2 cubiertos	M2 descubiertos
Corferias, Centro Internacional de Negocios y Exposiciones	Bogota	53.200	-
Centro de Eventos del Valle del Pacífico	Cali	20.000	20.000
Plaza Mayor Medellín	Medellín	10.263	-
Cenfer	Bucaramanga	2.483	-
Expofuturo	Pereira	2.400	-